

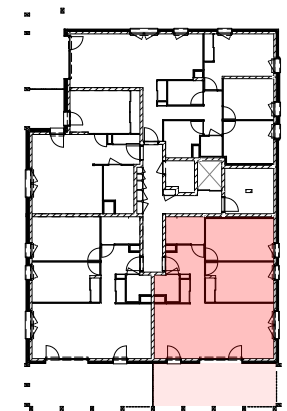
## NOM DU PROGRAMME



**CONSTRUCTION DE 24 LOGEMENTS COLLECTIFS**  
rte de Luidefour, 74230 LES VILLARDS SUR THONES

logement n° A-1-301 | type T3 | étage R+3  
surface habitable 67.77m<sup>2</sup>

Hall	6,36 m <sup>2</sup>
Pl hall	0,93 m <sup>2</sup>
Séjour/ cuisine	28,83 m <sup>2</sup>
SDB	4,63 m <sup>2</sup>
WC	2,54 m <sup>2</sup>
Ch 01	12,63 m <sup>2</sup>
Ch 02	11,85 m <sup>2</sup>
<b>Total:</b>	<b>67,77 m<sup>2</sup></b>
Balcon	23,07 m <sup>2</sup>



## PLAN DE VENTE



Les côtes et surfaces sont mentionnées à titre indicatif et sont susceptibles de variation dans les tolérances du contrat de réservation. Les gaines et soffites sont mentionnés à titre indicatif et sont susceptibles de légères variations ou création en fonction d'impératifs techniques ou administratifs. L'emplacement des éléments de cuisine et salle de bain est mentionné à titre indicatif.

Jean-michel Favre  
Eric Libes  
architectes dplg

**IDEIS**  
BUREAU D'ETUDE HABITAT

**COMMERCIALISATION**  
2 rue marc Leroux 74000 Anneyx  
04 50 88 22 65

09/12/2022