

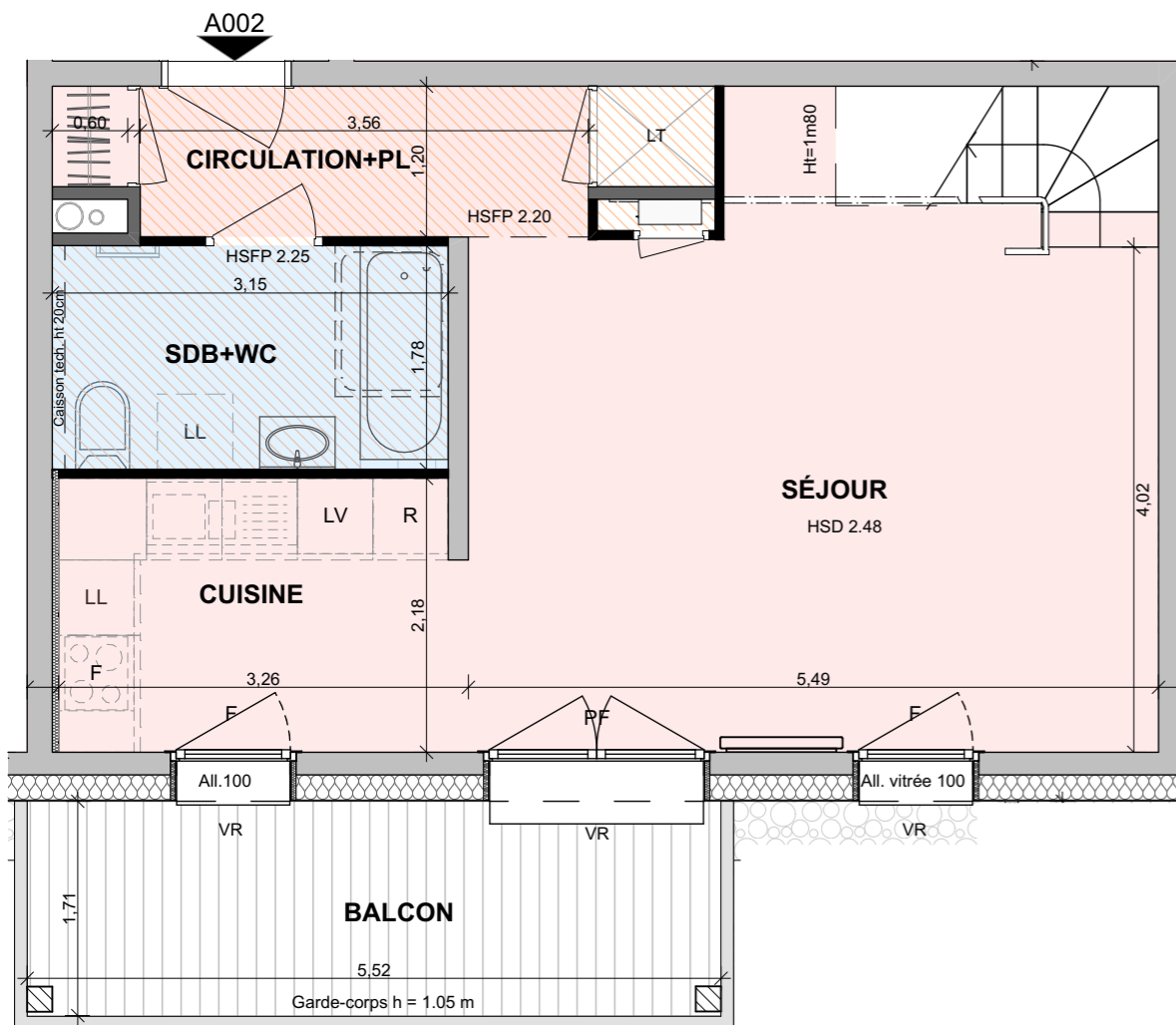
LES BALCONS DU RUISSEAU

Construction de 14 logements
66.72 Allée du Front de neige
74 120 Demi-Quartier

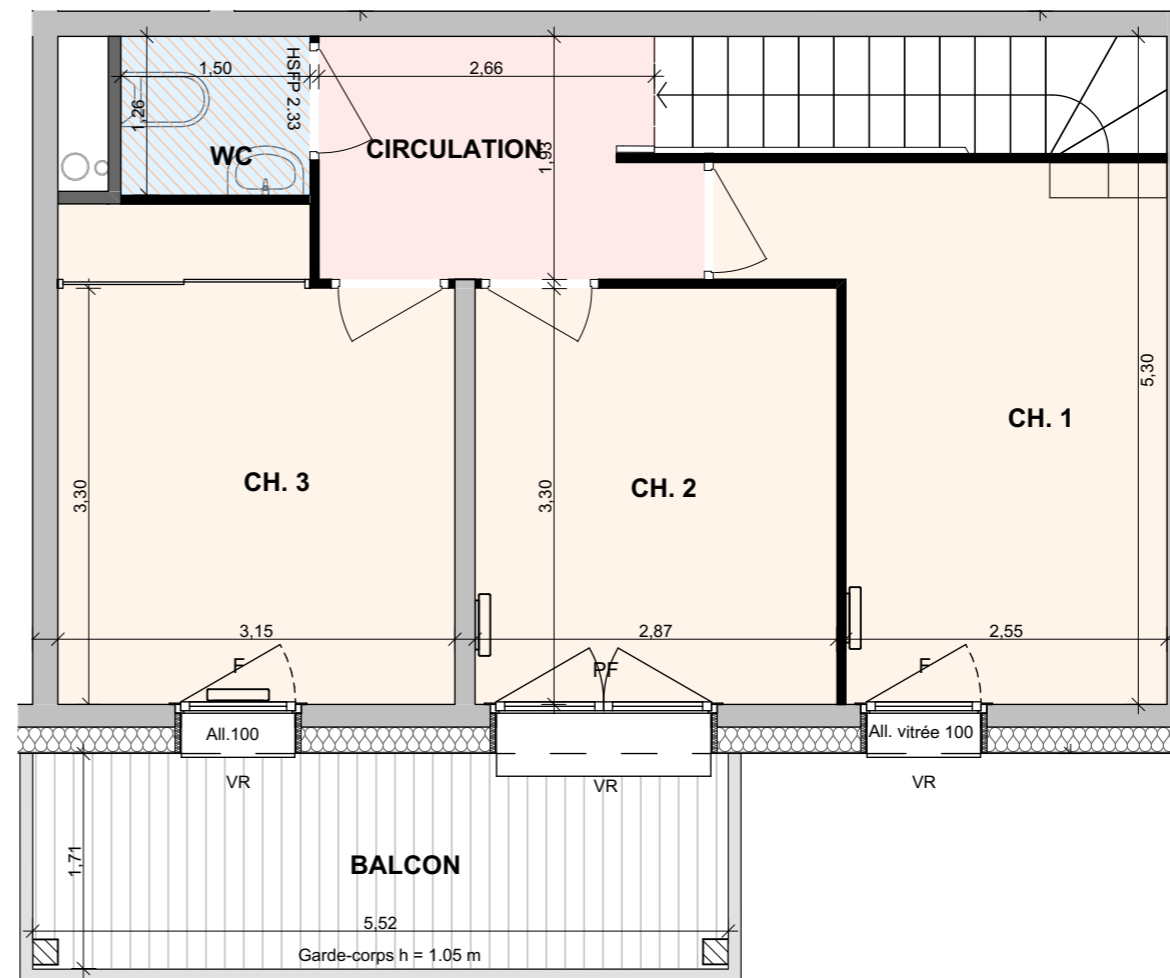


Interprétation d'artiste

NIVEAU BAS DUPLEX



NIVEAU HAUT DUPLEX



Logement n° A002 RDC Type T4

SÉJOUR	23,9 m ²
CUISINE	7,0 m ²
SDB	5,6 m ²
CIRCULATION+PL	4,8 m ²
REZ	41,3 m²
CH. 1	11,9 m ²
CH. 2	9,5 m ²
CH. 3	11,7 m ²
WC	1,9 m ²
CIRCULATION	5,5 m ²
ETAGE	40,5 m²
TOTAL Surface habitable	81,8 m²
ANNEXE	
BALCON REZ	9,3 m ²
BALCON ETAGE	9,3 m ²
TOTAL	18,64 m²



Plan de repérage du RDC

LEGENDE:
 PF: Porte-fenêtre
 F: Fenêtre
 VB: Volet battant
 VR: Volet roulant
 Dep: Descente des eaux pluviales
 HSP - HSFP - HSF: Hauteur sous plafond ou faux-plafond, sous flocage. Hauteur mentionnée seulement si différente de la hauteur standard = 2.45m.

Les côtes et surfaces sont mentionnées à titre indicatif et sont susceptibles de variation dans les tolérances du contrat de réservation.
 Les gaines et les soffites sont mentionnés à titre indicatif et sont susceptibles de légères variations ou créations en fonction d'impératifs techniques ou administratifs.
 L'emplacement des éléments de cuisine et salles de bain est mentionné à titre indicatif.



Atelier W M Architectes

DATE : 28/05/2024

INDICE : 0