

LES BALCONS DU RUISSEAU

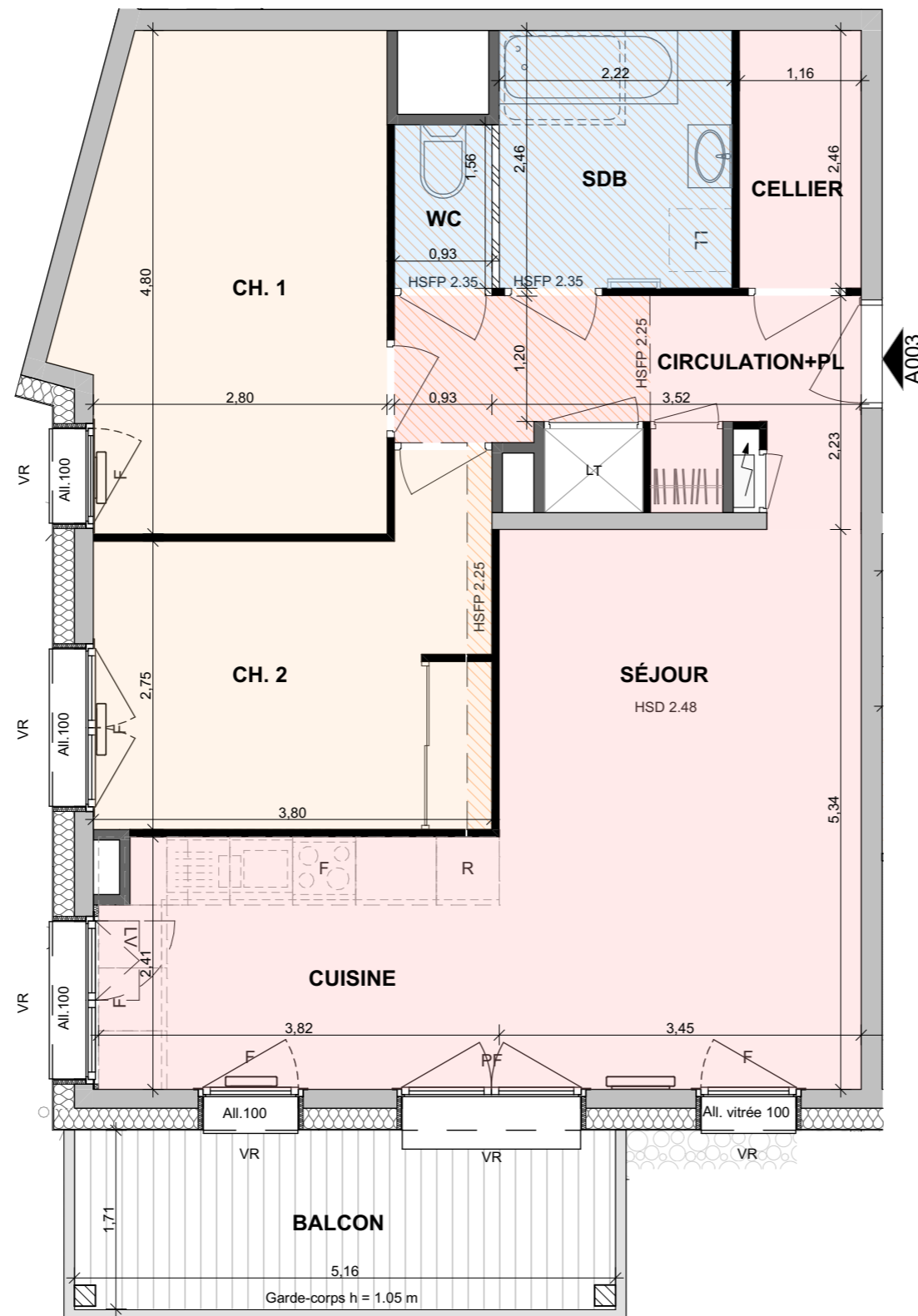
Construction de 14 logements
66.72 Allée du Front de neige
74 120 Demi-Quartier



Interprétation d'artiste

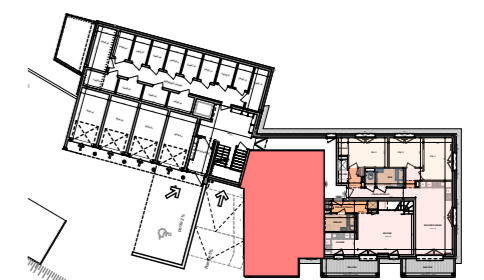
Logement n° A003 RDC Type T3

SÉJOUR	18,4 m ²
CUISINE	9,0 m ²
CH. 1	13,6 m ²
CH. 2	11,2 m ²
CELLIER	2,9 m ²
SDB	5,5 m ²
WC	1,5 m ²
CIRCULATION+PL	7,1 m ²
TOTAL Surface habitable	69,2 m²
ANNEXE	
BALCON	8,70 m ²



LEGENDE:
PF: Porte-fenêtre
F: Fenêtre
VB: Volet battant
VR: Volet roulant
Dep: Descente des eaux pluviales
HSP - HSFP - HSF: Hauteur sous plafond ou faux-plafond, sous flocage. Hauteur mentionnée seulement si différente de la hauteur standard = 2.45m.

Les côtes et surfaces sont mentionnées à titre indicatif et sont susceptibles de variation dans les tolérances du contrat de réservation.
 Les gaines et les soffites sont mentionnés à titre indicatif et sont susceptibles de légères variations ou créations en fonction d'impératifs techniques ou administratifs.
 L'emplacement des éléments de cuisine et salles de bain est mentionné à titre indicatif.



Plan de repérage du RDC

IDEIS HAUTE-SAVOIE HABITAT

COMMERCIALISATION IDEIS
 2 rue Marc Le Roux / 74000 Annecy
 Tel : 04 50 88 22 65



Atelier **W M Architectes**

DATE : 28/05/2024

INDICE : 0