

# LES BALCONS DU RUISSEAU

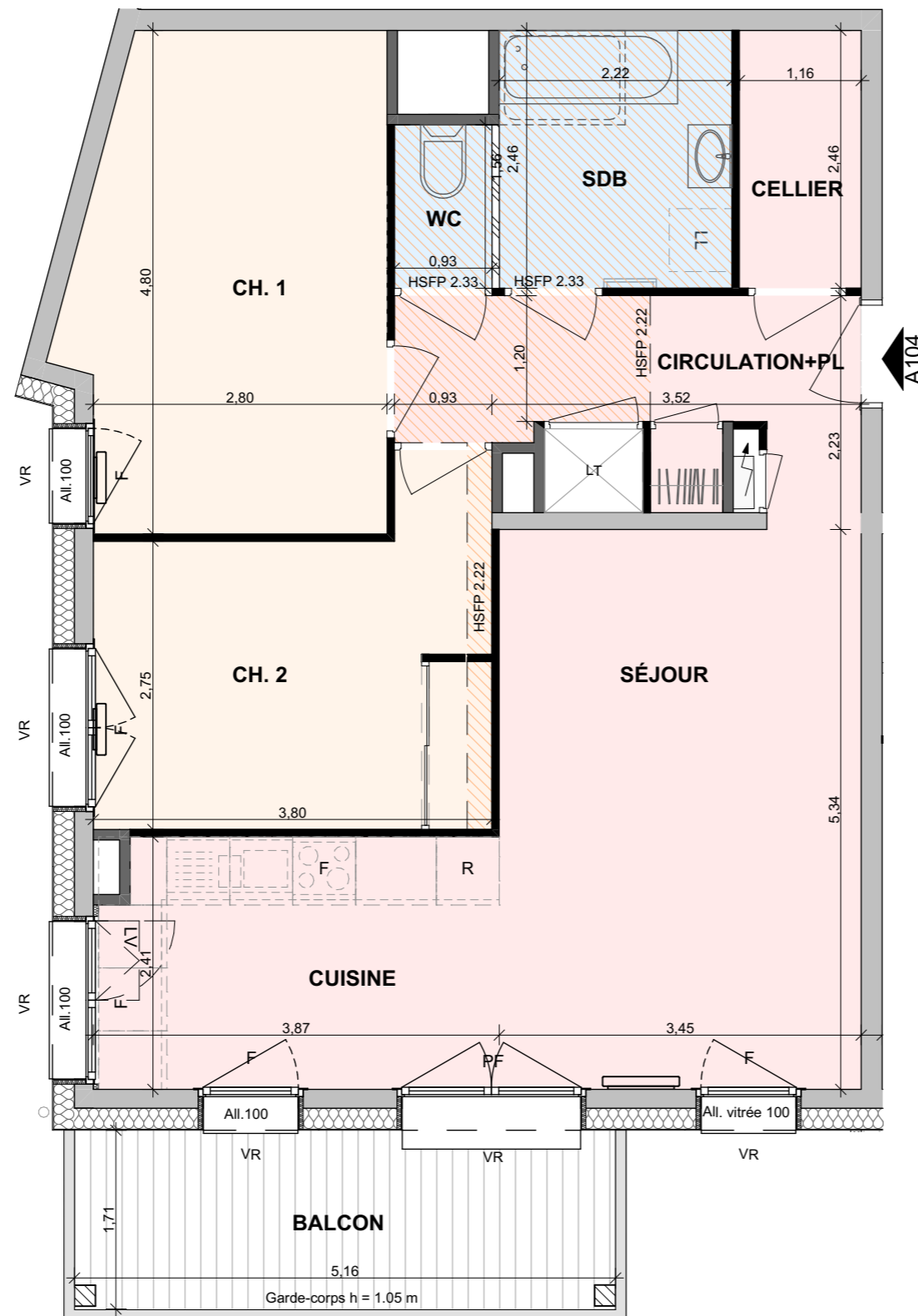
Construction de 14 logements  
66.72 Allée du Front de neige  
74 120 Demi-Quartier



Interprétation d'artiste

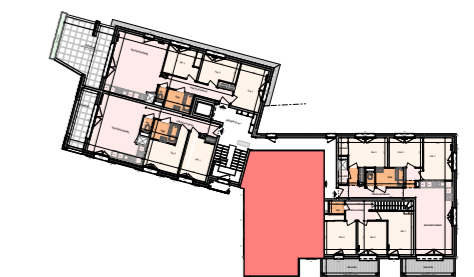
Logement n° A104 R+1 Type T3

SÉJOUR	18,4 m <sup>2</sup>
CUISINE	9,0 m <sup>2</sup>
CH. 1	13,6 m <sup>2</sup>
CH. 2	11,3 m <sup>2</sup>
CELLIER	2,9 m <sup>2</sup>
SDB	5,5 m <sup>2</sup>
WC	1,5 m <sup>2</sup>
CIRCULATION+PL	7,1 m <sup>2</sup>
<b>TOTAL Surface habitable</b>	<b>69,3 m<sup>2</sup></b>
<b>ANNEXE</b>	
BALCON	8,70 m <sup>2</sup>



**LEGENDE:**  
**PF:** Porte-fenêtre  
**F:** Fenêtre  
**VB:** Volet battant  
**VR:** Volet roulant  
**Dep:** Descente des eaux pluviales  
**HSP - HSFP - HSF:** Hauteur sous plafond ou faux-plafond, sous flocage. Hauteur mentionnée seulement si différente de la hauteur standard = 2.45m.

Les côtes et surfaces sont mentionnées à titre indicatif et sont susceptibles de variation dans les tolérances du contrat de réservation.  
 Les gaines et les soffites sont mentionnés à titre indicatif et sont susceptibles de légères variations ou créations en fonction d'impératifs techniques ou administratifs.  
 L'emplacement des éléments de cuisine et salles de bain est mentionné à titre indicatif.



Plan de repérage du R+1

**IDEIS** HAUTE-SAVOIE HABITAT

**COMMERCIALISATION IDEIS**  
 2 rue Marc Le Roux / 74000 Annecy  
 Tel : 04 50 88 22 65



Atelier **W M** Architectes

DATE : 28/05/2024

INDICE : 0