

## LES BALCONS DU RUISSEAU

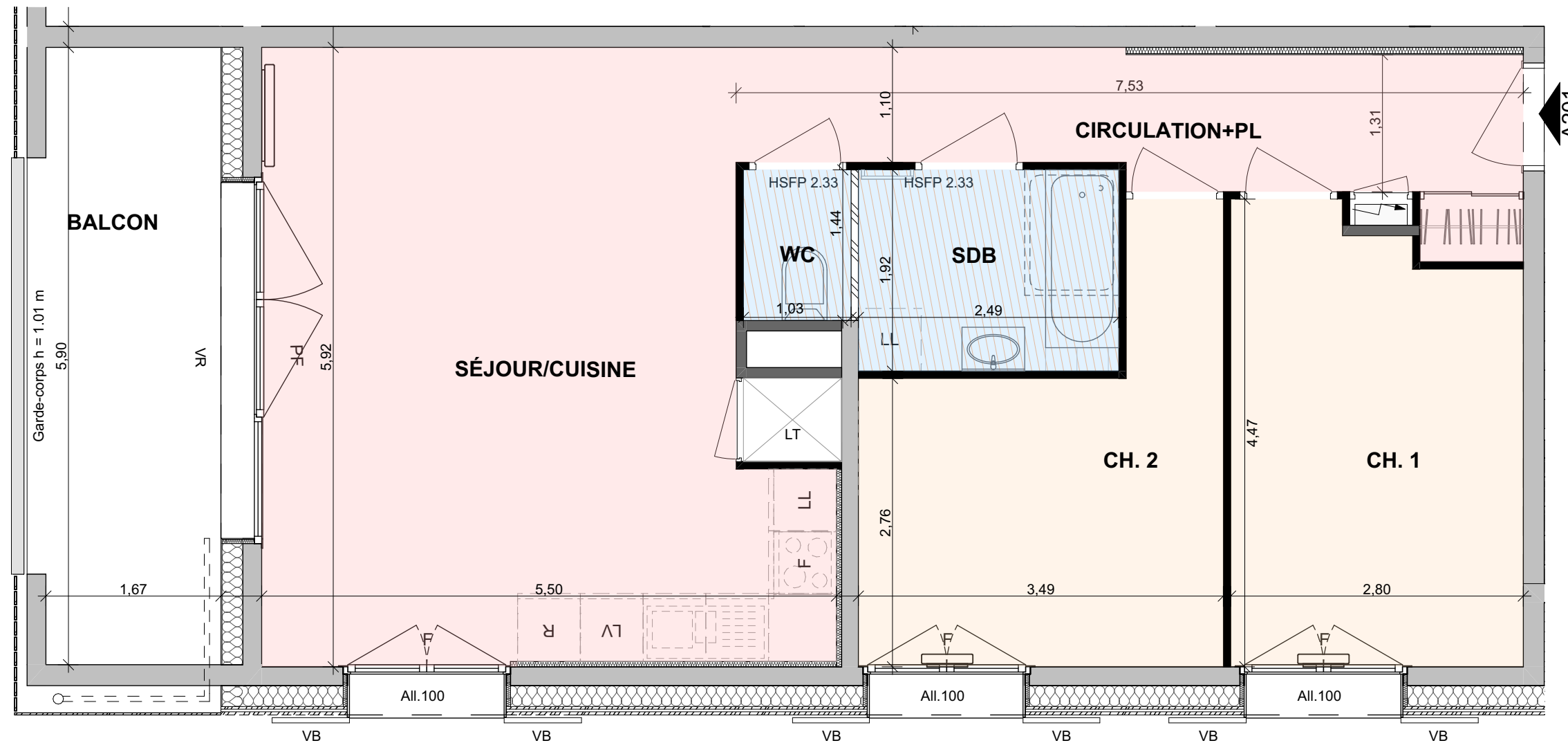
Construction de 14 logements  
66.72 Allée du Front de neige  
74 120 Demi-Quartier



Interprétation d'artiste

Logement n° A201 R+2 Type T3

SÉJOUR/CUISINE	28,5 m <sup>2</sup>
CH. 1	11,6 m <sup>2</sup>
CH. 2	11,2 m <sup>2</sup>
SDB	4,8 m <sup>2</sup>
WC	1,5 m <sup>2</sup>
CIRCULATION+PL	9,7 m <sup>2</sup>
<b>TOTAL Surface habitable</b>	<b>67,3 m<sup>2</sup></b>
<b>ANNEXE</b>	
BALCON	10,52 m <sup>2</sup>



### LEGENDE:

PF: Porte-fenêtre

F: Fenêtre

VB: Volet battant

VR: Volet roulant

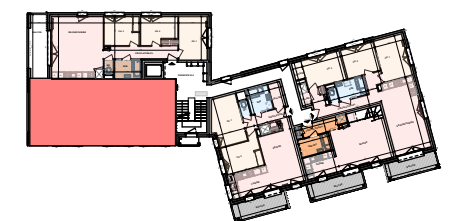
Dep: Descente des eaux pluviales

HSP - HSFP - HSF: Hauteur sous plafond ou faux-plafond, sous flocage. Hauteur mentionnée seulement si différente de la hauteur standard = 2.45m.

Les côtes et surfaces sont mentionnées à titre indicatif et sont susceptibles de variation dans les tolérances du contrat de réservation.

Les gaines et les soffites sont mentionnés à titre indicatif et sont susceptibles de légères variations ou créations en fonction d'impératifs techniques ou administratifs.

L'emplacement des éléments de cuisine et salles de bain est mentionné à titre indicatif.



Plan de repérage du R+2



# IDEIS

HAUTE-SAVOIE  
HABITAT

**COMMERCIALISATION IDEIS**  
2 rue Marc Le Roux / 74000 Annecy  
Tel : 04 50 88 22 65



Atelier W M Architectes

DATE : 28/05/2024

INDICE : 0