

# LES BALCONS DU RUISSEAU

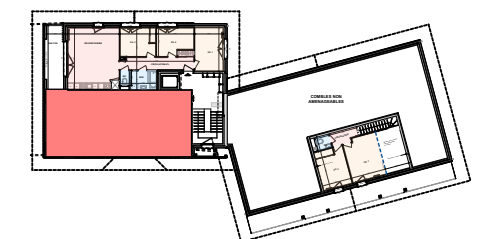
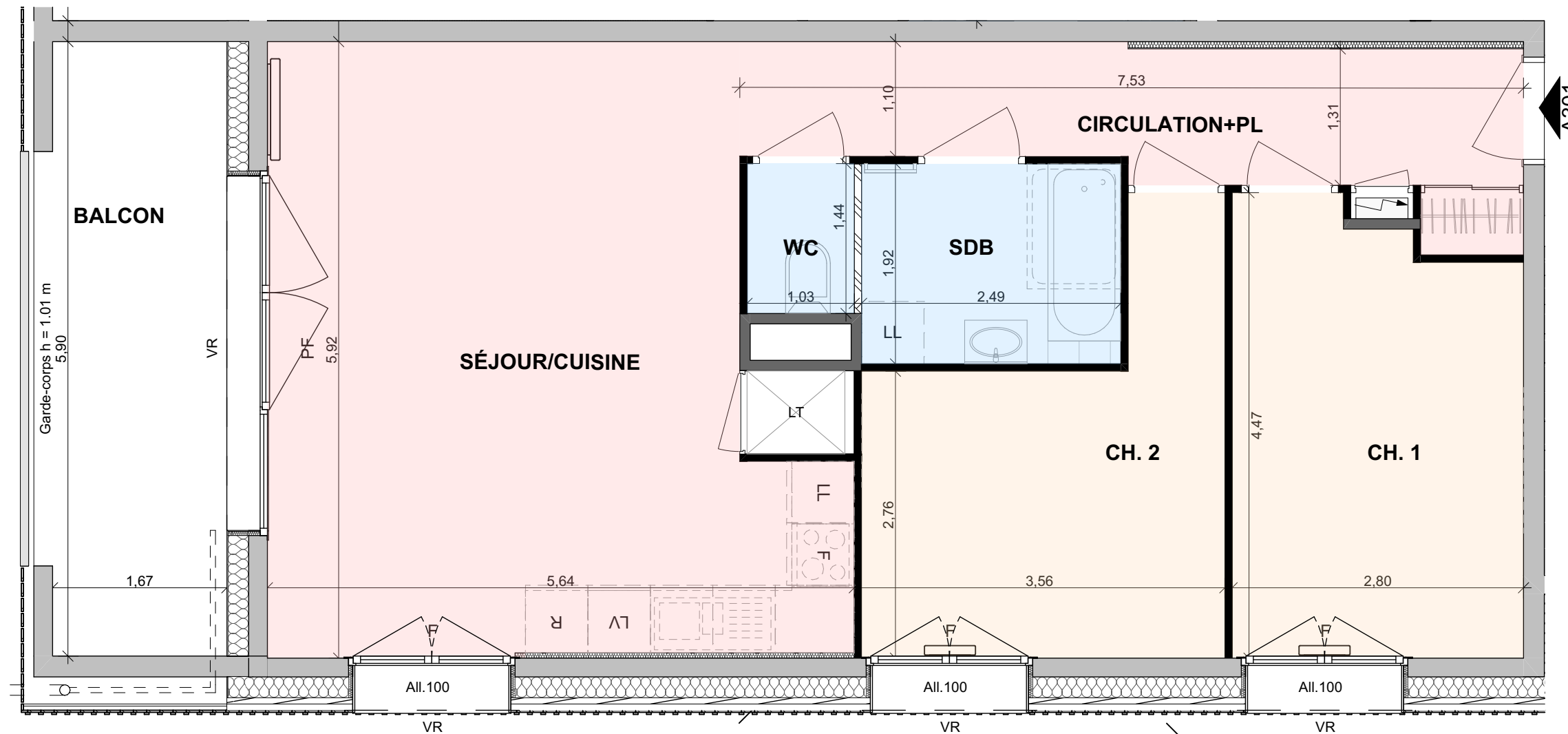
Construction de 14 logements  
66.72 Allée du Front de neige  
74 120 Demi-Quartier



Interprétation d'artiste

Logement n° A301 R+3 Type T3

SÉJOUR/CUISINE	28,8 m <sup>2</sup>
CH. 1	11,6 m <sup>2</sup>
CH. 2	11,2 m <sup>2</sup>
SDB	4,8 m <sup>2</sup>
WC	1,5 m <sup>2</sup>
CIRCULATION+PL	9,8 m <sup>2</sup>
<b>TOTAL Surface habitable</b>	<b>67,7 m<sup>2</sup></b>
<b>ANNEXE</b>	
BALCON	10,56 m <sup>2</sup>



Plan de repérage du comble

**LEGENDE:**

- PF: Porte-fenêtre
- F: Fenêtre
- VB: Volet battant
- VR: Volet roulant
- Dep: Descente des eaux pluviales
- HSP - HSF - HSF: Hauteur sous plafond ou faux-plafond, sous flocage. Hauteur mentionnée seulement si différente de la hauteur standard = 2.45m.

Les côtes et surfaces sont mentionnées à titre indicatif et sont susceptibles de variation dans les tolérances du contrat de réservation.  
Les gaines et les soffites sont mentionnés à titre indicatif et sont susceptibles de légères variations ou créations en fonction d'impératifs techniques ou administratifs.  
L'emplacement des éléments de cuisine et salles de bain est mentionné à titre indicatif.



Atelier W M Architectes

DATE : 28/05/2024

INDICE : 0