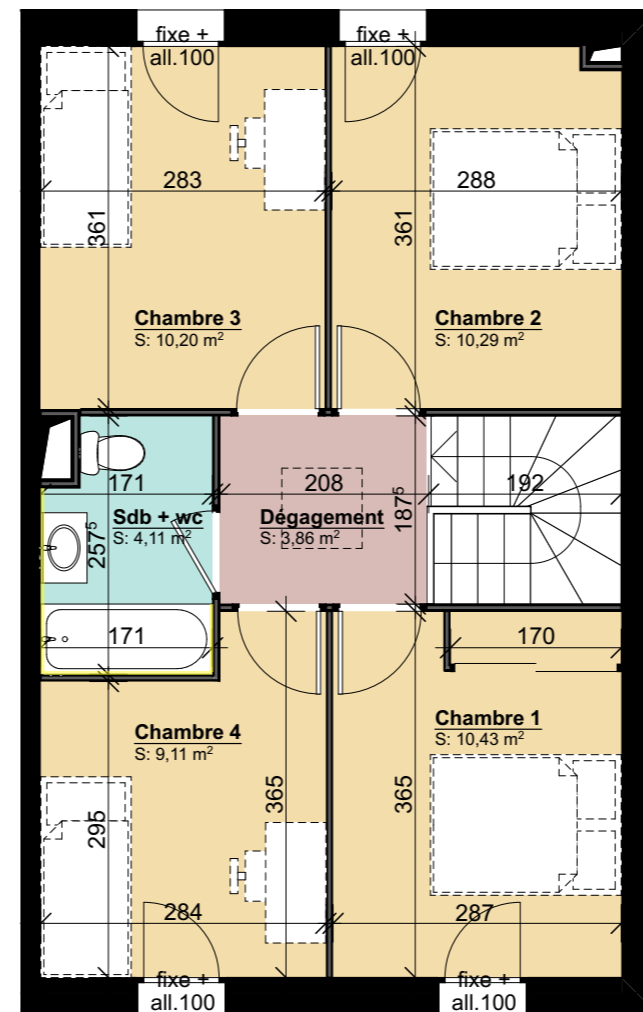


Plan du rez-de-chaussée



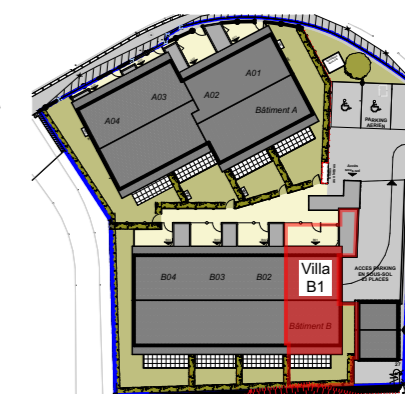
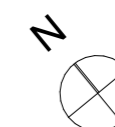
Plan de l'étage

INTERSECTION



CONSTRUCTION DE 8 VILLAS
individuelles groupées
2, rue de Salève - Gaillard

Villa n°B1	type T5	surface habitable (m²)
Séjour		28,97
Cuisine		8,57
Entrée B1		4,39
Sde + wc		4,29
Buanderie		1,56
ht.<1,80m		1,52
ht.<1,80m		1,03
PAC		0,82
REZ		51,15 m²
Chambre 1		10,43
Chambre 2		10,29
Chambre 3		10,20
Chambre 4		9,11
Sdb + wc		4,11
Dépassement		3,86
ETAGE		48,00 m²
Total surface habitable		99,15 m²
ANNEXES		
Jardin		33,41
Cour privative		21,28
Terrasse		12,22
		66,91 m²



Plan de masse

PLAN DE VENTE

COMMERCIALISATION

2, rue Marc Leroux 74000 ANNECY tel : 04 50 88 22 65



Les cotes et surfaces sont mentionnées à titre indicatif et sont susceptibles de variation dans les tolérances du contrat de réservation. Les gaines et soffites sont mentionnées à titre indicatif et sont susceptibles de légères variations ou créations en fonction des impératifs techniques ou administratifs. L'emplacement des éléments de cuisine et salles de bain est mentionné à titre indicatif.

IDEIS HAUTE-SAVOIE HABITAT

FEVRIER 2024