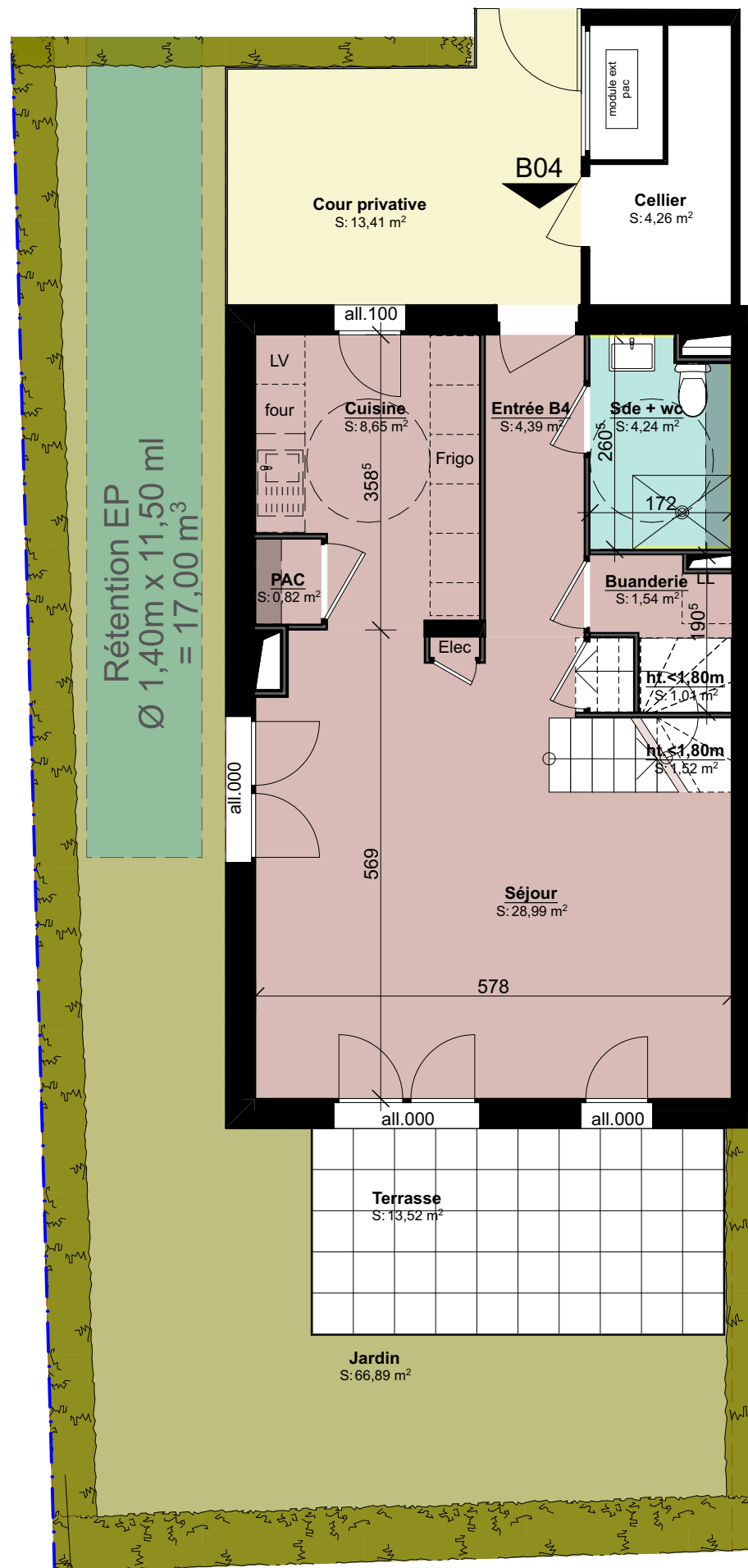


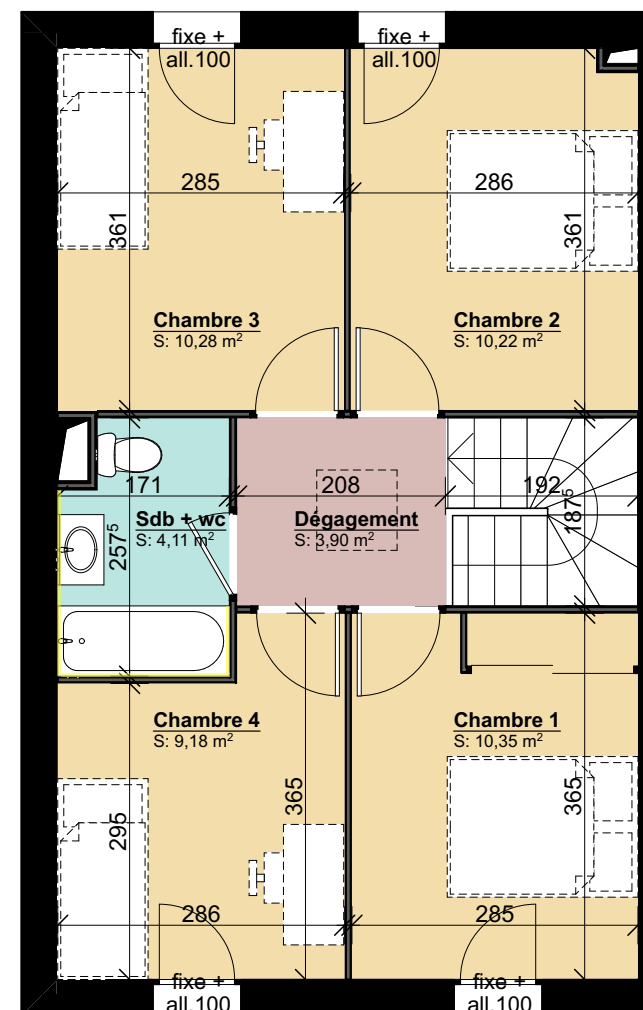
# INTERSECTION



CONSTRUCTION DE 8 VILLAS individuelles groupées  
2, rue de Salève - Gaillard

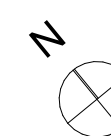


Plan du rez-de-chaussée



Plan de l'étage

Villa n°B4	type T5	surface habitable (m²)
Séjour		28,99
Cuisine		8,65
Entrée B4		4,39
Sde + wc		4,24
Buanderie		1,54
ht.<1,80m		1,52
ht.<1,80m		1,01
PAC		0,82
<b>REZ</b>		<b>51,16 m²</b>
Chambre 1		10,35
Chambre 3		10,28
Chambre 2		10,22
Chambre 4		9,18
Sdb + wc		4,11
Dépagement		3,90
<b>ETAGE</b>		<b>48,04 m²</b>
<b>Total surface habitable</b>		<b>99,20 m²</b>
<b>ANNEXES</b>		
Jardin		66,89
Terrasse		13,52
Cour privative		13,41
		<b>93,82 m²</b>



Plan de masse

## PLAN DE VENTE

COMMERCIALISATION

2, rue Marc Leroux 74000 ANNECY tel : 04 50 88 22 65



Les cotes et surfaces sont mentionnées à titre indicatif et sont susceptibles de variation dans les tolérances du contrat de réservation. Les gaines et soffites sont mentionnées à titre indicatif et sont susceptibles de légères variations ou créations en fonction des impératifs techniques ou administratifs. L'emplacement des éléments de cuisine et salles de bain est mentionné à titre indicatif.



FEVRIER 2024