

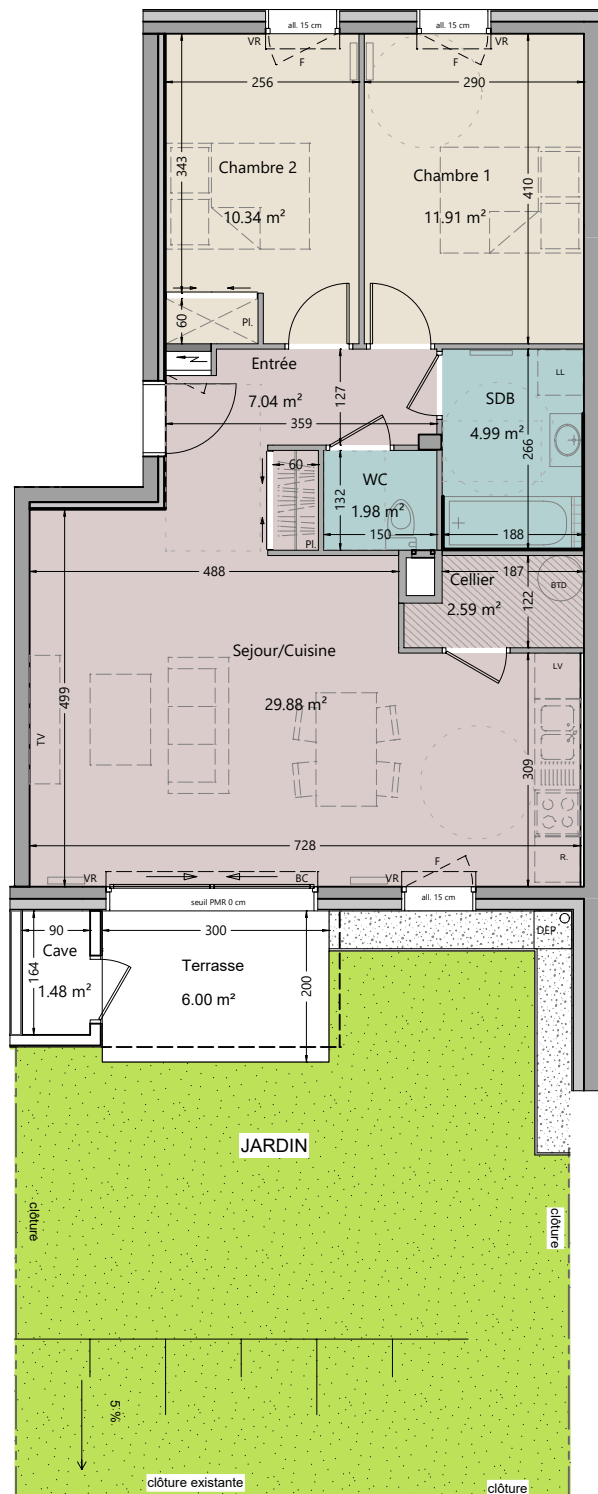
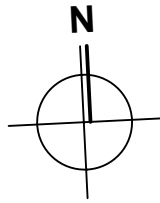
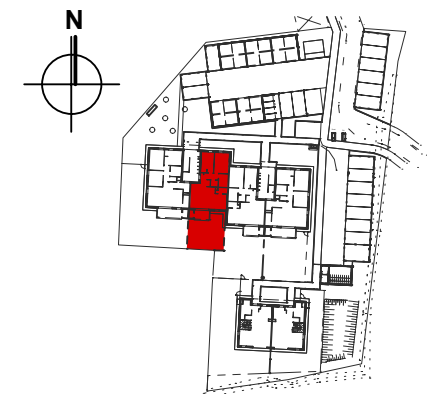
VILLAVERDE



Interprétation d'artiste

CONSTRUCTION DE 10 LOGEMENTS
avec stationnements extérieurs
Les Morzies 74330 La Balme de Sillingy

NIVEAU		RDC
Logement n° A01	T3	Surface habitable (m ²)
Entrée yc placard		7.04 m ²
Séjour / Cuisine		29.88 m ²
Cellier		2.59 m ²
Chambre 1		11.91 m ²
Chambre 2 yc placard		10.34 m ²
Salle de bains		4.99 m ²
Wc		1.98 m ²
Total (surface habitable)		68.73 m²
ANNEXES		
Cave		1.48 m ²
Terrasse		6.00 m ²
Jardin (environ)		46 m ²



LEGENDE

Hauteur sous plafond
HSD = 2.50 m

Hauteur sous faux-plafonds mini 2,20 m

Tableau électrique

PI. Placard

DEP Descente d'eau pluviale

BTD Ballon thermodynamique

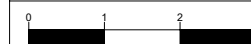
F Fenêtre

PF Porte fenêtre

BC Baie coulissante

VR Volet roulant

PLAN DE VENTE



Les cotes et surfaces sont mentionnées à titre indicatif et sont susceptibles de variation dans les tolérances du contrat de réservation. Les gains et les soffites sont mentionnées à titre indicatif et sont susceptibles de légères variations ou de créations en fonction d'impératifs techniques ou administratifs. L'emplacement des éléments de cuisine et salles de bain est mentionnée à titre indicatif.



COMMERCIALISATION
2 rue Marc Leroux 74000 Annecy
04 50 88 22 65

DATE
29/04/24