

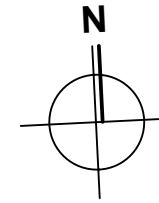
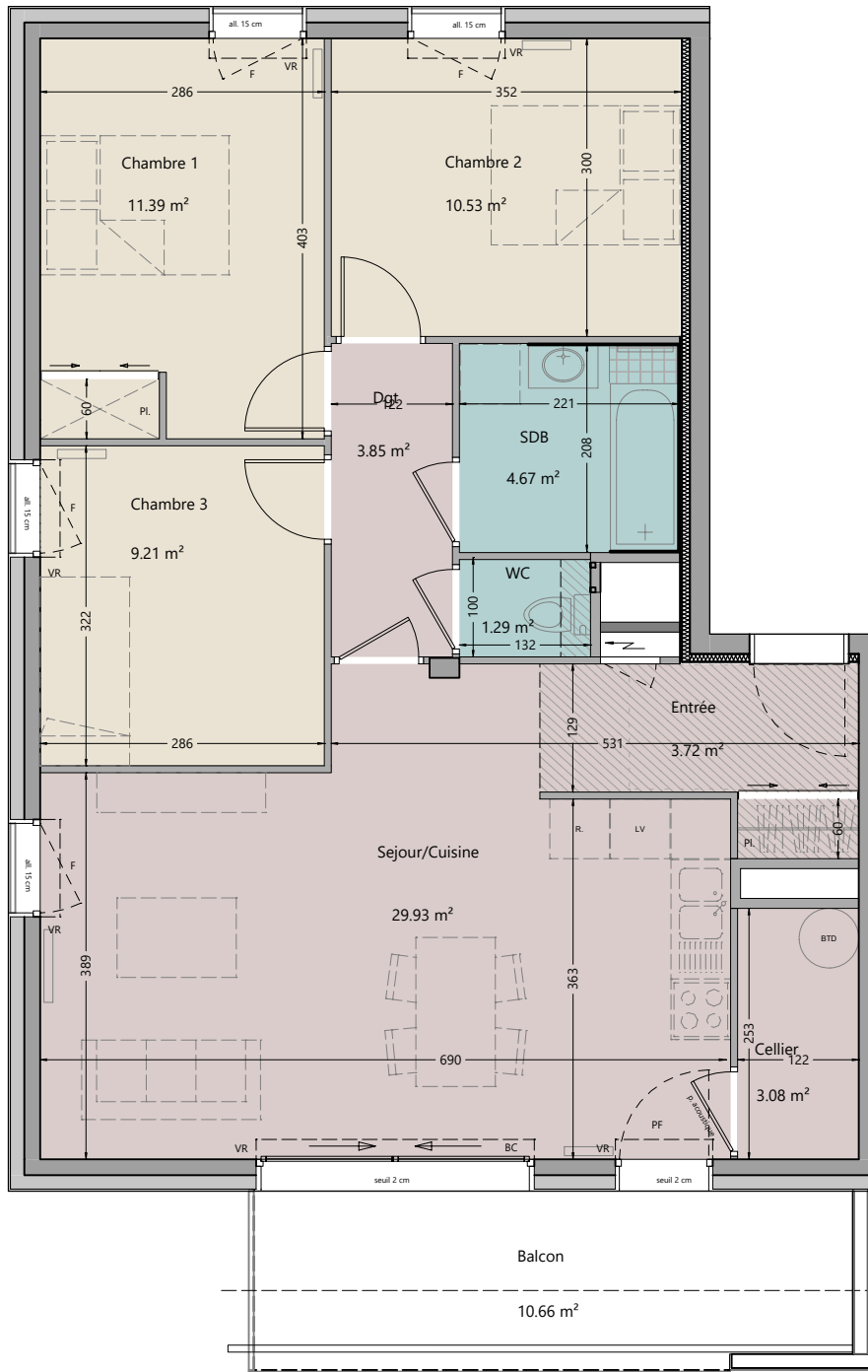
VILLAVERDE



Interprétation d'artiste

CONSTRUCTION DE 10 LOGEMENTS
avec stationnements extérieurs
Les Morzies 74330 La Balme de Sillingy

NIVEAU R+1	
Logement n° A12 T4	Surface habitable (m²)
Entrée yc placard	3.72 m²
Séjour - Cuisine	29.93 m²
Cellier	3.08 m²
Dgt	3.85 m²
Chambre 1 yc placard	11.39 m²
Chambre 2	10.53 m²
Chambre 3	9.21 m²
Salle de bains	4.67 m²
Wc	1.29 m²
Total (surface habitable)	77,67 m²
ANNEXES	
Cave	2,37 m²
Balcon	10,66 m²



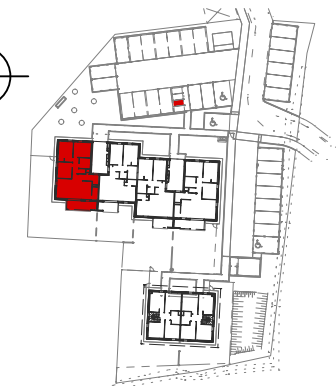
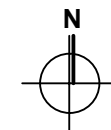
LEGENDE

Hauteur sous plafond
HSD = 2.50 m

Hauteur sous faux-plafonds mini 2,20 m

Tableau électrique

PI. Placard
DEP Descente d'eau pluviale
BTD Ballon thermodynamique
F Fenêtre
PF Porte fenêtre
BC Baie coulissante
VR Volet roulant



PLAN DE VENTE



Les cotes et surfaces sont mentionnées à titre indicatif et sont susceptibles de variation dans les tolérances du contrat de réservation. Les gains et les soffites sont mentionnées à titre indicatif et sont susceptibles de légères variations ou de créations en fonction d'impératifs techniques ou administratifs. L'emplacement des éléments de cuisine et salles de bain est mentionnée à titre indicatif.



COMMERCIALISATION
2 rue Marc Leroux 74000 Annecy
04 50 88 22 65

DATE
29/04/24