

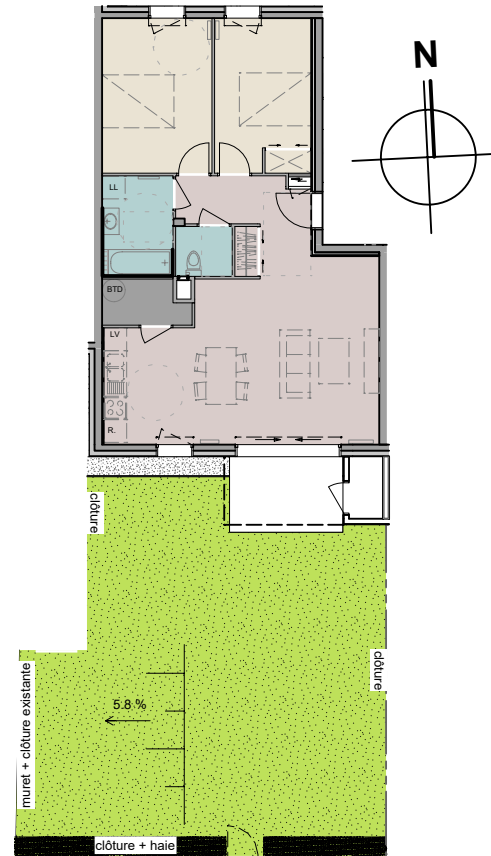
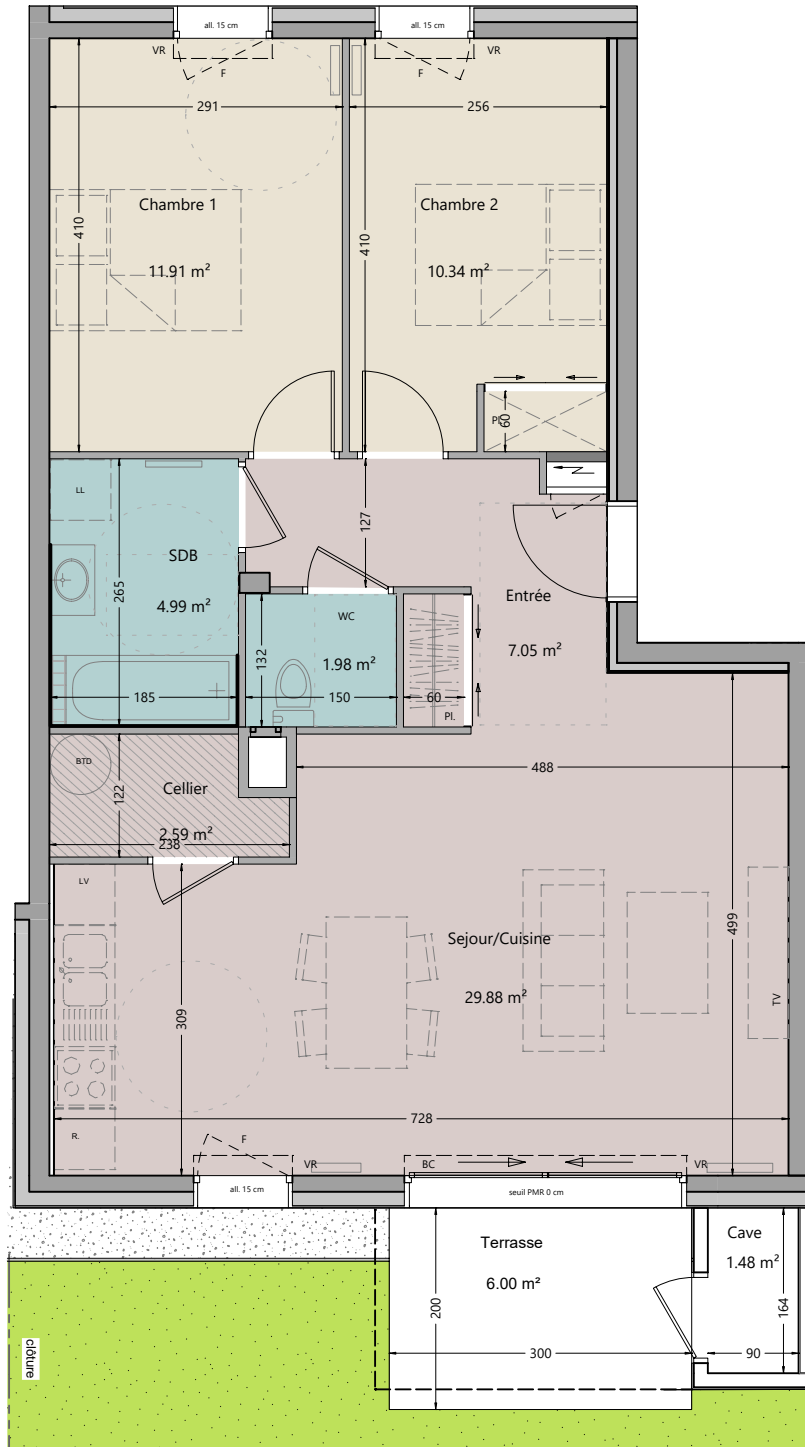
# VILLAVERDE



Interprétation d'artiste

CONSTRUCTION DE 10 LOGEMENTS  
avec stationnements extérieurs  
Les Morzies 74330 La Balme de Sillingy

NIVEAU RDC		
Logement n° B02	T3	Surface habitable (m <sup>2</sup> )
Entrée yc placard		7.05 m <sup>2</sup>
Séjour / Cuisine		29.88 m <sup>2</sup>
Cellier		2.59 m <sup>2</sup>
Chambre 1		11.91 m <sup>2</sup>
Chambre 2 yc placard		10.34 m <sup>2</sup>
Salle de bains		4.99 m <sup>2</sup>
Wc		1.98 m <sup>2</sup>
<b>Total (surface habitable)</b>		<b>68.74 m<sup>2</sup></b>
ANNEXES		
Cave		1.48 m <sup>2</sup>
Terrasse		6.00 m <sup>2</sup>
Jardin (environ)		82 m <sup>2</sup>



## LEGENDE

Hauteur sous plafond  
HSD = 2.50 m

Hauteur sous faux-plafonds mini 2,20 m

Tableau électrique

PI. Placard

DEP Descente d'eau pluviale

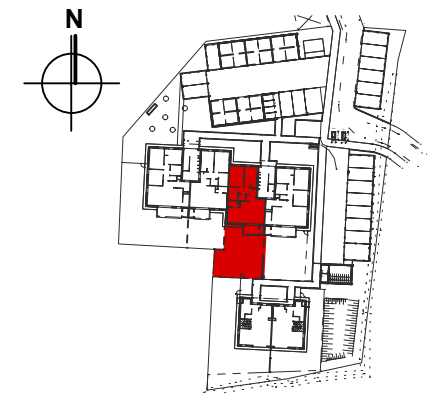
BTD Ballon thermodynamique

F Fenêtre

PF Porte fenêtre

BC Baie coulissante

VR Volet roulant



## PLAN DE VENTE



Les cotes et surfaces sont mentionnées à titre indicatif et sont susceptibles de variation dans les tolérances du contrat de réservation. Les gains et les soffites sont mentionnées à titre indicatif et sont susceptibles de légères variations ou de créations en fonction d'impeccables techniques ou administratifs. L'emplacement des éléments de cuisine et salles de bain est mentionnée à titre indicatif.

dejongerarchitectes

**IDEIS** **HABITAT**

COMMERCIALISATION  
2 rue Marc Leroux 74000 Annecy  
04 50 88 22 65

DATE  
29/04/24