



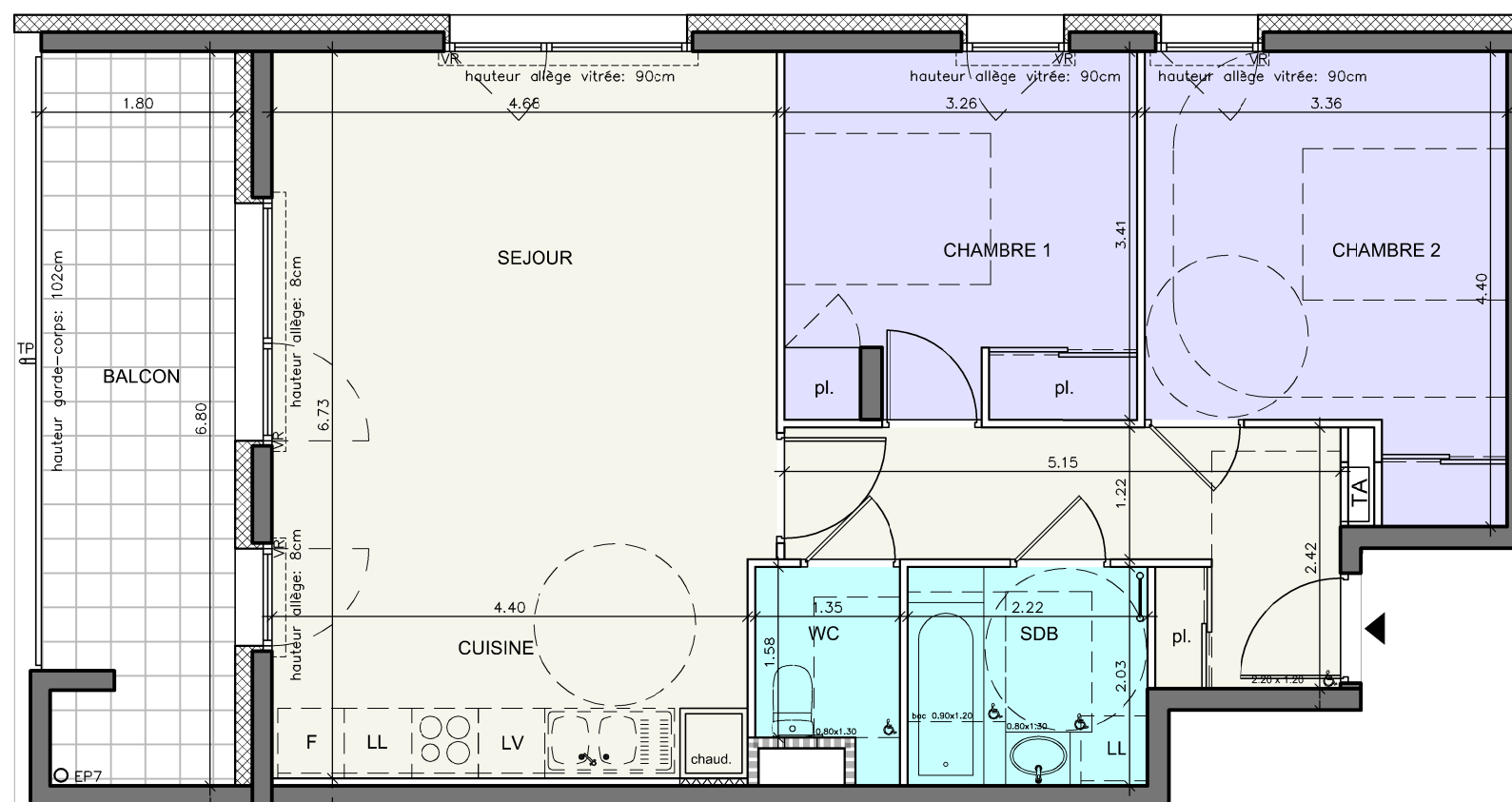
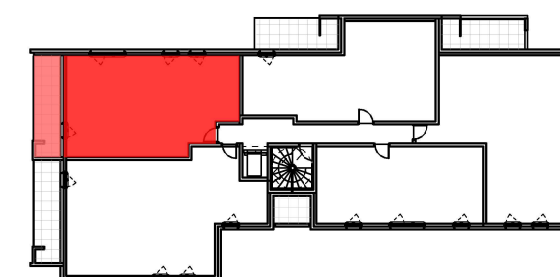
interprétation d'artiste

"Le Tremplin"
ANNEMASSE
 Construction de 20 logements



COMMERCIALISATION IDEIS
 2 rue Marc Leroux
 74000 Annecy
 Tel : 04 50 88 22 65

NIVEAU	TYPE	LOGEMENT
R+3	T3	302



PIECE	SURFACE HABITABLE
ENTREE	8.30m ²
SEJOUR + CUISINE	30.90m ²
SALLE DE BAIN	4.50m ²
WC	2.00m ²
CHAMBRE 1	10.90m ²
CHAMBRE 2	12.60m ²

TOTAL SURFACE HABITABLE :	69.20m²
BALCON :	11.90m²

DATE 04.06.2021

Les éléments d'équipement: sont donnés à titre indicatif (lave-linge, etc.)
 Les cotes, les surfaces ainsi que les positions des éléments techniques
 sont données sous réserve des impératifs de construction et des
 tolérances d'exécution.
 Les retombées et les canalisations ne figurent pas sur ce plan.

NOTA : les surfaces de talus sont compris dans les surfaces de jardins.

