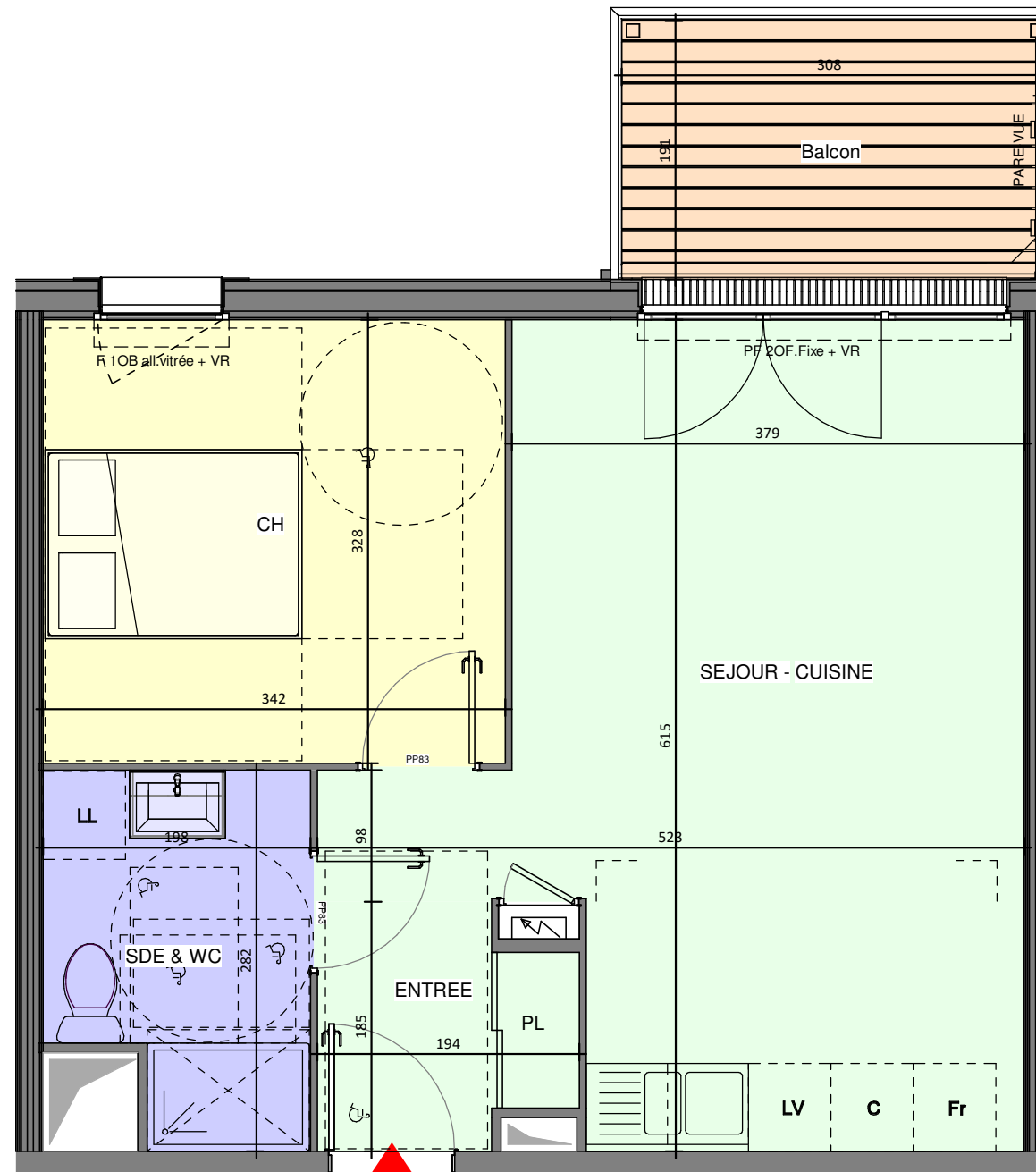
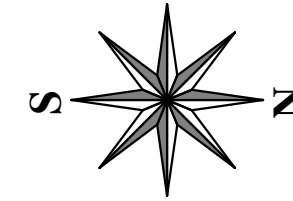
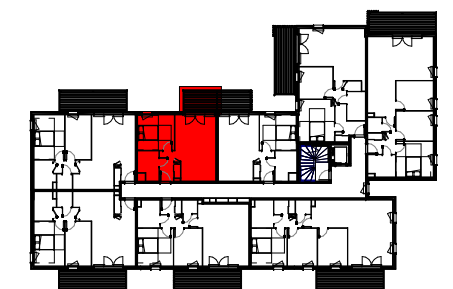


OCARINA

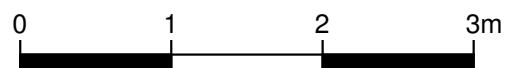


Au sein d'une résidence de 48 logements, réalisation de 16 logements collectifs PSLA, avec 12 garages et caves, et 8 jardins

Logement 217	R+1	Type 2	Surface habitable
ENTREE			3.10 m ²
SEJOUR-CUISINE			23.75 m ²
CH			11.20 m ²
SDE & WC			5.00 m ²
Total surface habitable			43.05 m²
ANNEXES			
Balcon			5.85 m ²



- Soffite et/ou faux plafond
- F = fenêtre
- PF = porte fenêtre
- VR = volet roulant
- all. = allège
- OF = ouvrant à la française
- OB = oscillo-battant
- PL = placard



PLAN DE VENTE

Avertissement : Les cotes et surface sont mentionnées à titre indicatif et sont susceptibles de variation dans les tolérances du contrat de réservation. Les gaines et les soffites sont mentionnées à titre indicatif et sont susceptibles de légères variations ou créations en fonction d'impératifs techniques ou administratifs. L'emplacement des éléments de cuisine et salle de bain est mentionné à titre indicatif.



ARLAB
architectes



COMMERCIALISATION
2 rue Marc Leroux 74000 ANNECY
04 50 88 22 65