

RESIDENCE JADE



CONSTRUCTION DE 25 LOGEMENTS avec garages de type collectifs
Route de Bonneville - VETRAZ MONTHOUX

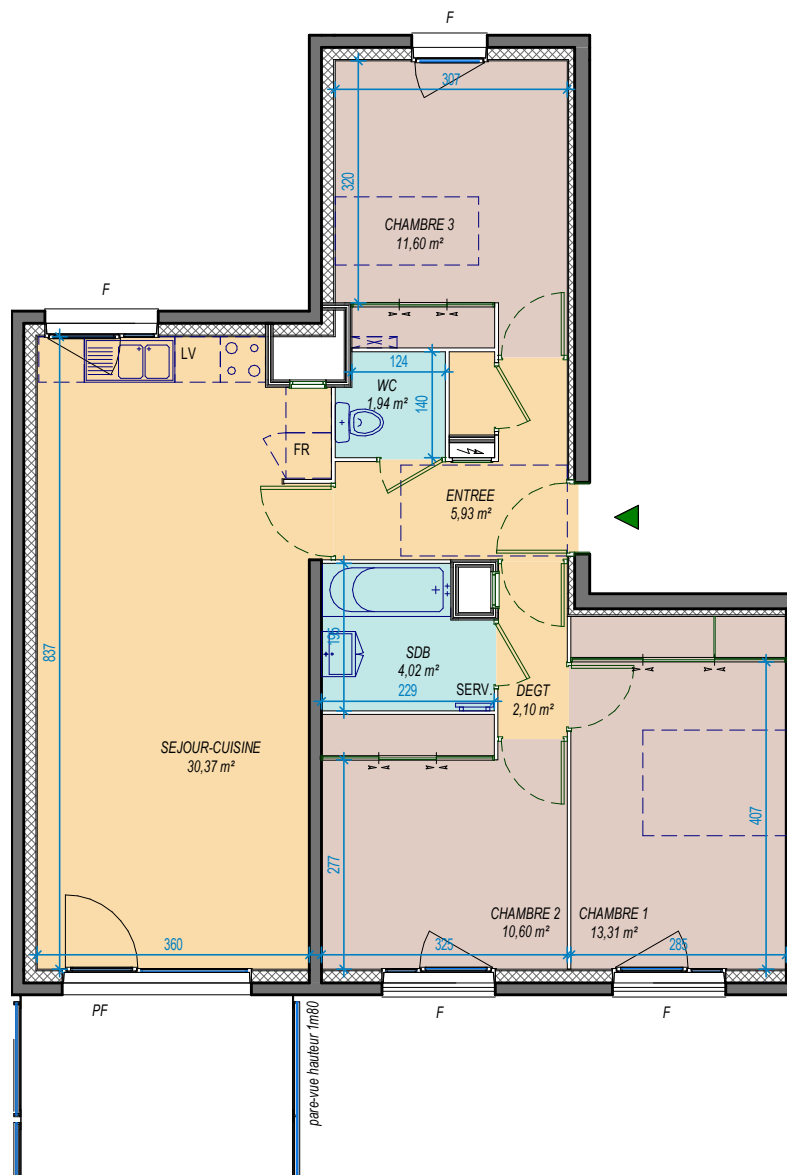
LOGEMENT A3-102 / R+1 / T4

CHAMBRE 1	13,31 m ²
CHAMBRE 2	10,60 m ²
CHAMBRE 3	11,60 m ²
DEGT	2,10 m ²
ENTREE	5,93 m ²
SDB	4,02 m ²
SEJOUR-CUISINE	30,37 m ²
WC	1,94 m ²

TOTAL SURFACE HABITABLE 79,88 m²

Cave n°15 - 2,54 m²

Balcon / Terrasse : 9 m²



Faux plafond



PF : porte fenêtre
F : fenêtre

PLAN DE VENTE

0 1 2 3 4 5

RICHARD PLOTTIER
ARCHITECTES URBANISTES
ASSOCIÉS

Les cotes et surfaces sont mentionnées à titre indicatif et sont susceptibles de variation dans les tolérances du contrat de réservation. Les gaines et les soffites sont mentionnés à titre indicatif et sont susceptibles de légères variations ou créations en fonction d'impératifs techniques ou administratifs. L'emplacement des éléments de cuisine et salles de bain est mentionné à titre indicatif.

IDEIS HAUTE-SAVOIE
HABITAT

COMMERCIALISATION
2 rue Marc Leroux 74000 ANNECY - 04 50 88 22 65

dec. 2019