

# RESIDENCE JADE



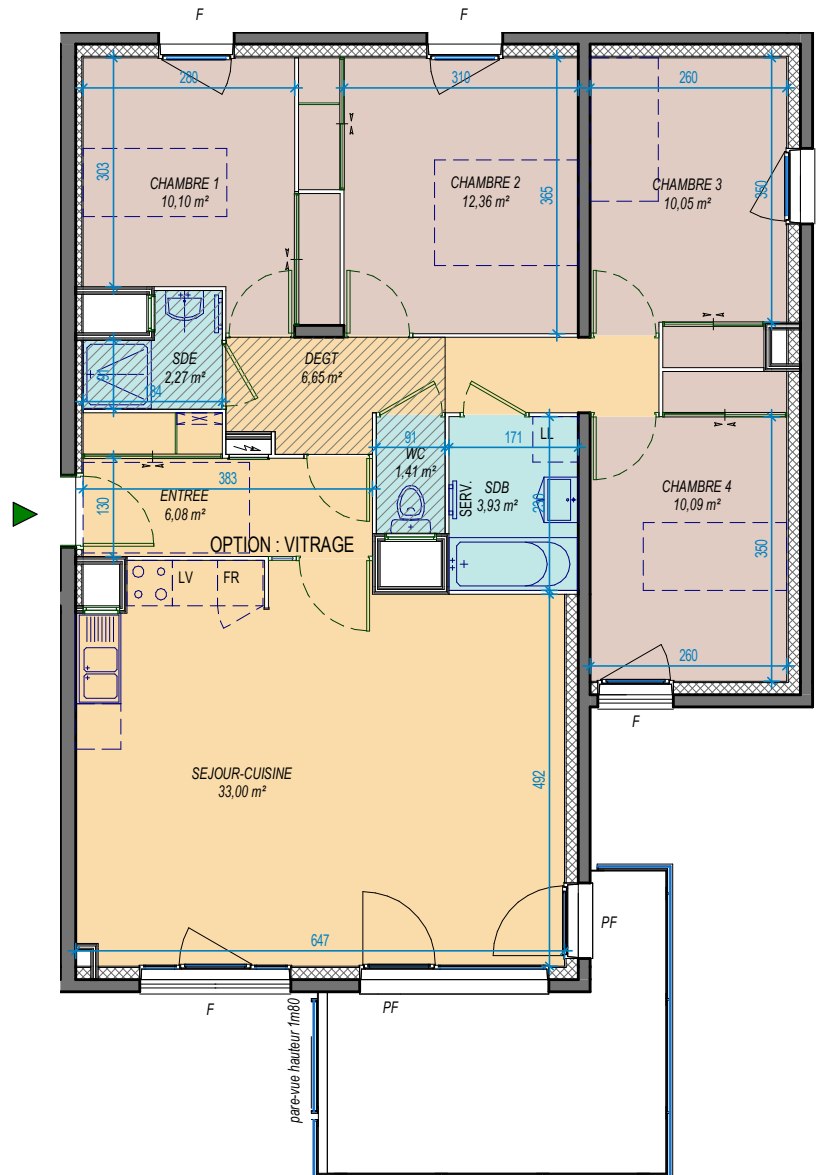
CONSTRUCTION DE 25 LOGEMENTS avec garages de type collectifs  
Route de Bonneville - VETRAZ MONTHOUX

## LOGEMENT A1-101 / R+1 / T5

CHAMBRE 1	10,10 m <sup>2</sup>
CHAMBRE 2	12,36 m <sup>2</sup>
CHAMBRE 3	10,05 m <sup>2</sup>
CHAMBRE 4	10,09 m <sup>2</sup>
DEGT	6,65 m <sup>2</sup>
ENTREE	6,08 m <sup>2</sup>
SDB	3,93 m <sup>2</sup>
SDE	2,27 m <sup>2</sup>
SEJOUR-CUISINE	33,00 m <sup>2</sup>
WC	1,41 m <sup>2</sup>
<b>TOTAL SURFACE HABITABLE</b>	<b>95,94 m<sup>2</sup></b>

Cave n°03 - 2,54 m<sup>2</sup>

Balcon / Terrasse : 12,5 m<sup>2</sup>



Faux plafond hauteur 2m25



PF : porte fenêtre  
F : fenêtre

## PLAN DE VENTE

0 1 2 3 4 5

**RICHARD PLOTTIER**  
ARCHITECTES URBANISTES  
ASSOCIÉS

Les cotes et surfaces sont mentionnées à titre indicatif et sont susceptibles de variation dans les tolérances du contrat de réservation. Les gaines et les soffites sont mentionnés à titre indicatif et sont susceptibles de légères variations ou créations en fonction d'impératifs techniques ou administratifs. L'emplacement des éléments de cuisine et salles de bain est mentionné à titre indicatif.



**IDEIS**  
HAUTE-SAVOIE  
HABITAT

COMMERCIALISATION  
2 rue Marc Leroux 74000 ANNECY - 04 50 88 22 65

dec. 2019