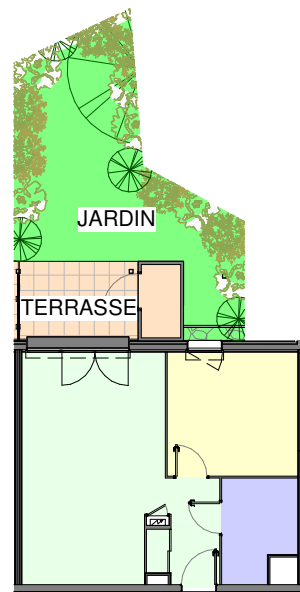
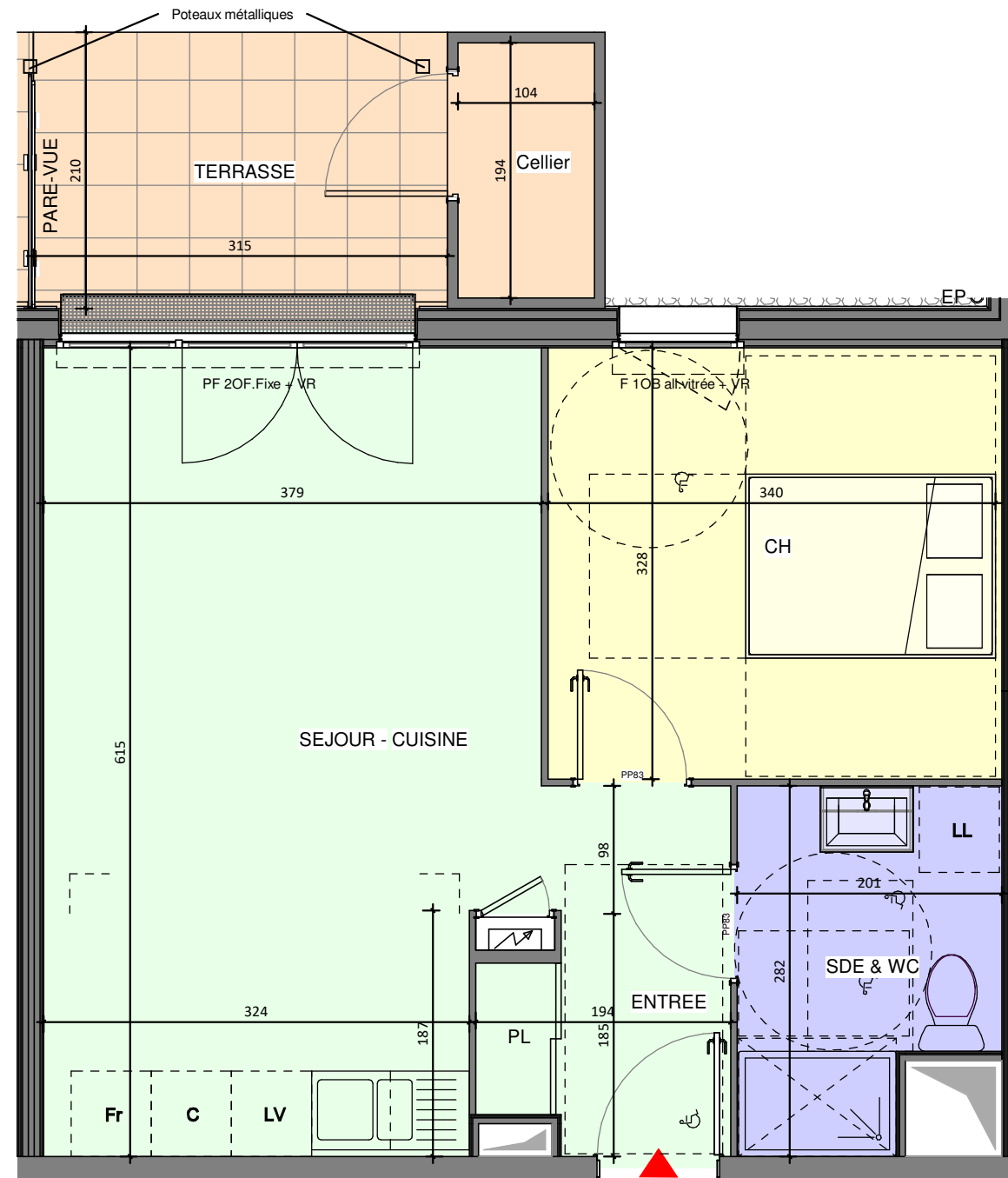
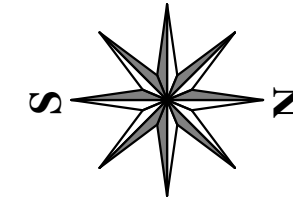


# OCARINA



Au sein d'une résidence de 48 logements, réalisation de 16 logements collectifs PSLA, avec 12 garages et caves, et 8 jardins

Logement 208	RDC	Type 2	Surface habitable
ENTREE			3.1 m <sup>2</sup>
SEJOUR - CUISINE			23.7 m <sup>2</sup>
CH			11.3 m <sup>2</sup>
SDE & WC			5.0 m <sup>2</sup>
<b>Total surface habitable</b>			<b>43.1 m<sup>2</sup></b>
<b>ANNEXES</b>			
Cellier			2.00 m <sup>2</sup>
TERRASSE			6.6 m <sup>2</sup>
JARDIN			25.2 m <sup>2</sup>



	Soffite et/ou faux plafond
F	= fenêtre
PF	= porte fenêtre
VR	= volet roulant
all.	= allège
OF	= ouvrant à la française
OB	= oscillo-battant
PL	= placard



## PLAN DE NOTAIRE

Avertissement : Les cotes et surface sont mentionnées à titre indicatif et sont susceptibles de variation dans les tolérances du contrat de réservation. Les gaines et les soffites sont mentionnées à titre indicatif et sont susceptibles de légères variations ou créations en fonction d'impératifs techniques ou administratifs. L'emplacement des éléments de cuisine et salle de bain est mentionné à titre indicatif.



ARLAB  
architectes



COMMERCIALISATION  
2 rue Marc Leroux 74000 ANNECY  
04 50 88 22 65